

# Mastercllic Plus für Laminatboden

## Einfach, schnell, sicher

**MASTERCLICPLUS**®

DE 102006037614 B3 / WO 2008/017301 A3

**MEISTER**

### Kopfseitige Verbindung Mastercllic Plus:



Der Boden wird kopfseitig **dicht** an der nebenliegenden Diele abgesenkt.

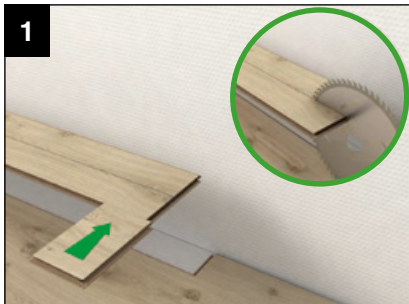


Nach dem Ablegen findet kopfseitig noch keine Verriegelung statt. Erst mit dem Verlegen der nächsten Reihe wird die Feder aktiviert.

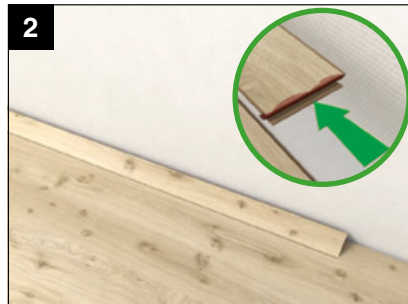


Dadurch entsteht eine sichere und formstabile Verbindung.

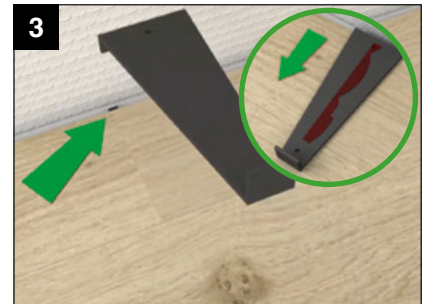
### Verlegung letzte Reihe



Die kopfseitige Kunststofffeder wird mit Hilfe eines Dielenreststückes nach vorne aus der Kopfnut herausgeschoben.



Die kopfseitige Kunststofffeder wird wieder in die Kopfnut zurückgeschoben und danach wird die Diele längsseitig in die vorletzte Reihe eingewinkelt.



Die nächste Diele wird wie zuvor längsseitig eingedreht und kopfseitig abgelegt. Schieben Sie die zur Wand herausstehende Kunststofffeder mit einem Zugeisen in die Kopfverbindung zurück.

### Verlegung »rückwärts« von rechts nach links



Die Diele wird längsseitig eingewinkelt und ablegt.

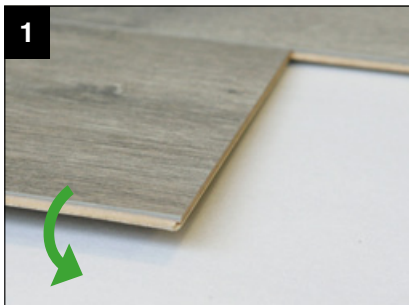


Die linke Diele wird kopfseitig eingewinkelt.

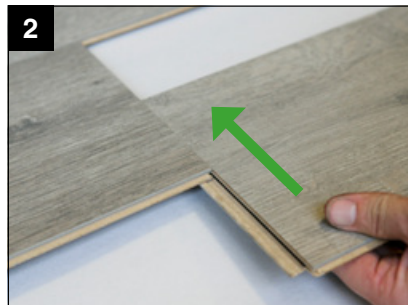


Die Diele wird flach bis an die Längsseite geschoben, dabei die gesamte Reihe anheben und linke Diele einrasten.

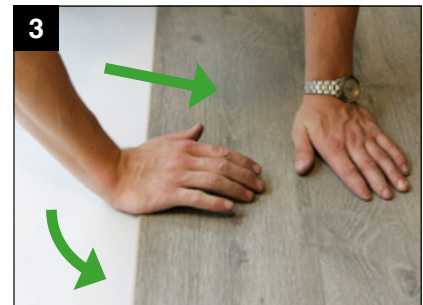
### Verlegung »rückwärts« von links nach rechts



Die Diele wird längsseitig eingewinkelt und ablegt.



Die rechte Diele wird stirnseitig flach eingeschoben.



Die Diele wird flach bis an die Längsseite geschoben, dabei die gesamte Reihe anheben und rechte Diele einrasten.

**Hinweis:** Das Verlegevideo zur kompletten Mastercllic Plus-Verlegung wird Ihnen ab Mitte September unter [www.meister.com](http://www.meister.com) zur Verfügung gestellt!